

# SIMKULT- SIMULATIONSSPIEL KULTUR DER PRÄVENTION

Eindrücke aus dem Multiplayer-Management-Spiel

▶	S	I	M
K	U	L	T
X	O	X	O

Woche:1

Montag



€ 25000€

Übersicht

Mein Team

Schichtplan

Jobmarkt

Marketing

Maßnahmen

E-Mails

Hilfe



### Teambesprechung neu strukturieren

0€

Du überarbeitest das Teammeeting. Dafür überprüfst Du die Agenda und streichst alle Punkte, die sich dort so eingeschlichen haben, aber eigentlich nicht relevant sind. Ab sofort ist jede Woche ein anderer für die Moderation zuständig. Insgesamt strebt Ihr an, im Meeting jetzt auch wirklich Entscheidungen zu treffen.

Durchführen



### Bürotür offenlassen

0€

Du lässt Deine Bürotür offen und lädst Deine Beschäftigten ein, Dich anzusprechen, wenn Sie ein Anliegen haben.

Durchführen



### Budget für Weiterbildung zur Verfügung stellen

5000€

Du stellst Deinen Beschäftigten pro Person das gleiche Budget für Weiterbildung zur Verfügung. Sie können sich eine Weiterbildung aussuchen und bekommen diese von Dir genehmigt solange wie sie nicht teurer als die vorgegebene Summe ist und inhaltlich zu



Woche:1

Montag



€ 25000€

Übersicht

Mein Team

Schichtplan

Jobmarkt

Marketing

Maßnahmen

E-Mails

Hilfe

### Teambesprechung neu strukturieren

0€

Du überarbeitest das Teammeeting. Dafür überprüfst Du die Agenda und streichst alle ...  
nt sind. Ab sofort  
Ihr an, im Meeting

Maßnahme durchführen?

Teambesprechung neu strukturieren



### Budget für Weiterbildung zur Verfügung stellen

5000€

Du stellst Deinen Beschäftigten pro Person das gleiche Budget für Weiterbildung zur Verfügung. Sie können sich eine Weiterbildung aussuchen und bekommen diese von Dir genehmigt solange wie sie nicht teurer als die vorgegebene Summe ist und inhaltlich zu

Woche:1

Montag

25000€

- Übersicht
- Mein Team
- Schichtplan
- Jobmarkt
- Marketing
- Maßnahmen
- E-Mails
- Hilfe

### Bürotür offenlassen

0€

Du lässt Deine Bürotür offen und lädst Deine Beschäftigten ein, Dich anzusprechen, wenn Sie

#### Durchgeführte Maßnahme

#### Teambesprechung neu



- Betriebsklima: 10%
- Arbeitszufriedenheit: 5%
- Gesundheit: 0%

Toll!

5000€

Bildung zur  
Lese von Dir  
inhaltlich zu

### Wandertag in der Arbeitszeit

800€

Du organisierst eine sportliche Wanderung mit dem Team. Das Zugehörigkeitsgefühl zur  
Kollegschaft und zum Betrieb im Allgemeinen ist ein wichtiger Faktor, der mit beeinflusst,  
ob Mitarbeitende im Unternehmen verbleiben oder kündigen.



Woche:1

Montag



€ 25000€

Übersicht

Mein Team

Schichtplan

Jobmarkt

Marketing

Maßnahmen

E-Mails

Hilfe



Zusatzdecoration:



Pflanzen:



Tische:



Woche:1

Montag

€ 25000€

Übersicht

Mein Team

Schichtplan

Jobmarkt

Marketing

Maßnahmen

E-Mails

Hilfe



F. Reinhoff

17 Jahre

Azubi

560€ 81%

+ Anstellen!



L. Schulte

17 Jahre

Azubi

560€ 34%

+ Anstellen!



N. Azir Hanania

25 Jahre

Aushilfe

1765€ 86%

+ Anstellen!



P. Schneider

32 Jahre

Koch

2058€ 84%

+ Anstellen!



M. Decker

31 Jahre



T. Fassbender

43 Jahre



Woche:1

Montag

25000€

- Übersicht
- Mein Team
- Schichtplan
- Jobmarkt
- Marketing
- Maßnahmen
- E-Mails
- Hilfe

	F. Reinhoff	17 Jahre		L. Schulte	17 Jahre
Az					34%
					<input type="button" value="+ Anstellen!"/>
	N.				32 Jahre
Au					
					<input type="button" value="+ Anstellen!"/>
	M. Decker	31 Jahre		T. Fassbender	43 Jahre

**Arbeiter einstellen?**

**Laura Schulte**

 Gehalt 560€

 Produktivität 34%

Woche:1

Montag

Planung beenden

€ 22827€

Übersicht

Mein Team

Schichtplan

Jobmarkt

Marketing

Maßnahmen

E-Mails

Hilfe



Dienstag

Mittwoch

Donnerstag

☺ 1 🍷 10

☺ 1 🍷 2

☺ 1 🍷 10



☺ 1 🍷 10

☺ 0 🍷 8

☺ 0 🍷 8





Woche:1

Montag

Planung beenden



€ 22827€

Übersicht

Mein Team

Schichtplan

Jobmarkt

Marketing

Maßnahmen

E-Mails

Hilfe



Dienstag

Mittwoch

Donnerstag

☺ 1 ☺ 10

☺ 1 ☺ 10

☺ 1 ☺ 10



Woche:1

Montag

Planung beenden



€ 22827€

Übersicht

Mein Team

Schichtplan

Jobmarkt

Marketing

Maßnahmen

E-Mails

Hilfe

### Veganiter

#### Übersicht

Kontostand:	22827€
Mitarbeiter:	2
Betriebsklima:	60%
Gesundheit:	93%
Zufriedenheit:	49%
Kundenbewertung:	75%

#### Wöchentl. Kosten:

Gehälter(brutto):	2173€
Miete:	1500€
Einkauf:	540€
Gesamt:	4213€

#### Kapazität:

Sitzplätze:	36
Küche:	1 Plätze
Service:	10 Plätze
Gesamt:	1 Plätze

#### Durchgeführte Maßnahmen:

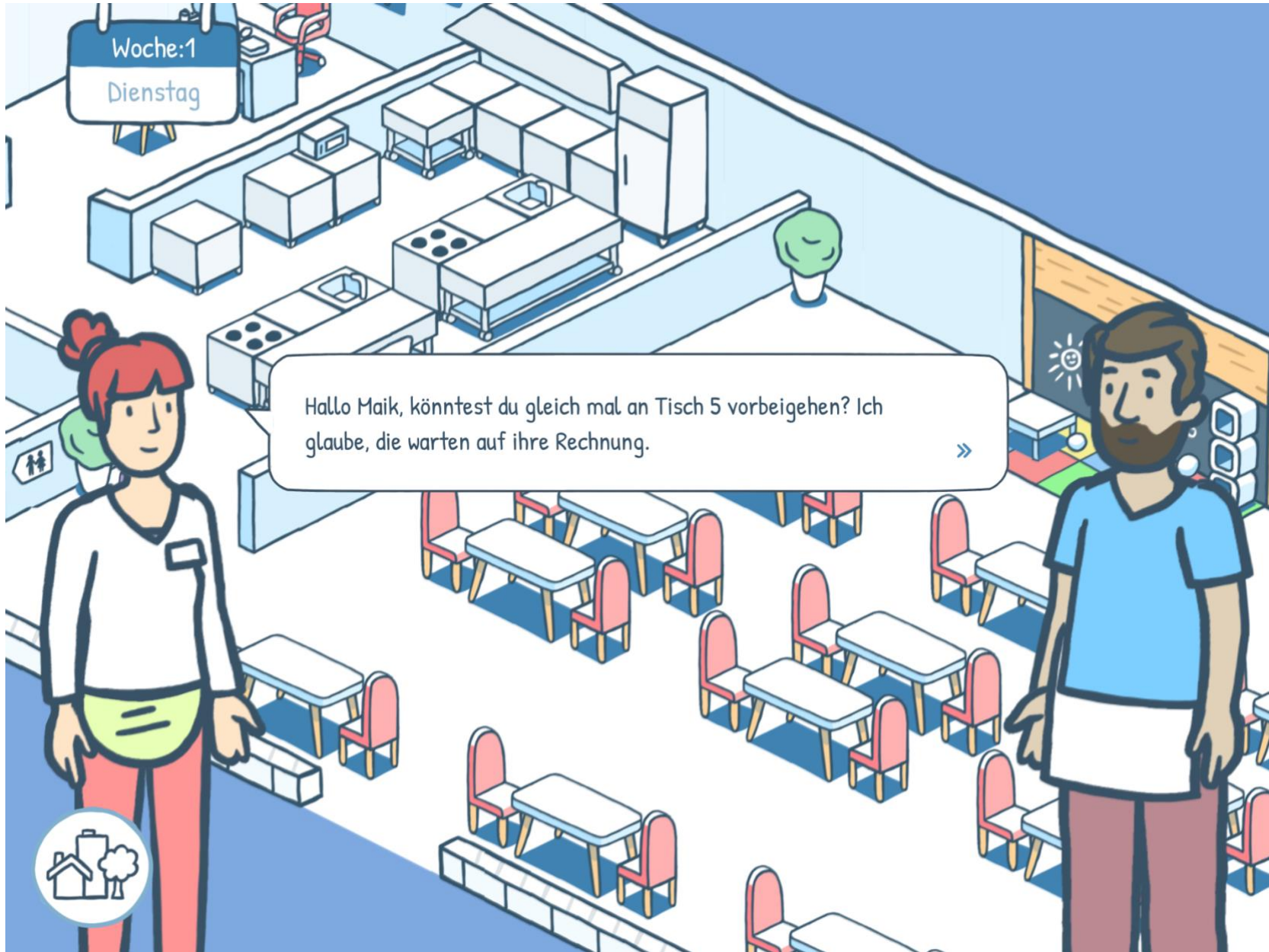
##### Teammeeting einführen

0€



Du führst Teammeetings mit allen Beschäftigten ein. Hier können sich alle aus Küche und Gastraum austauschen und einmal die Woche dafür sorgen, dass jede/r die Infos hat, die sie/er braucht um zu arbeiten. Gleichzeitig kommt die geballte Expertise der Belegschaft zusammen, wenn es mal ein Problem zu besprechen gibt (z.B. Was tun bei betrunkenen

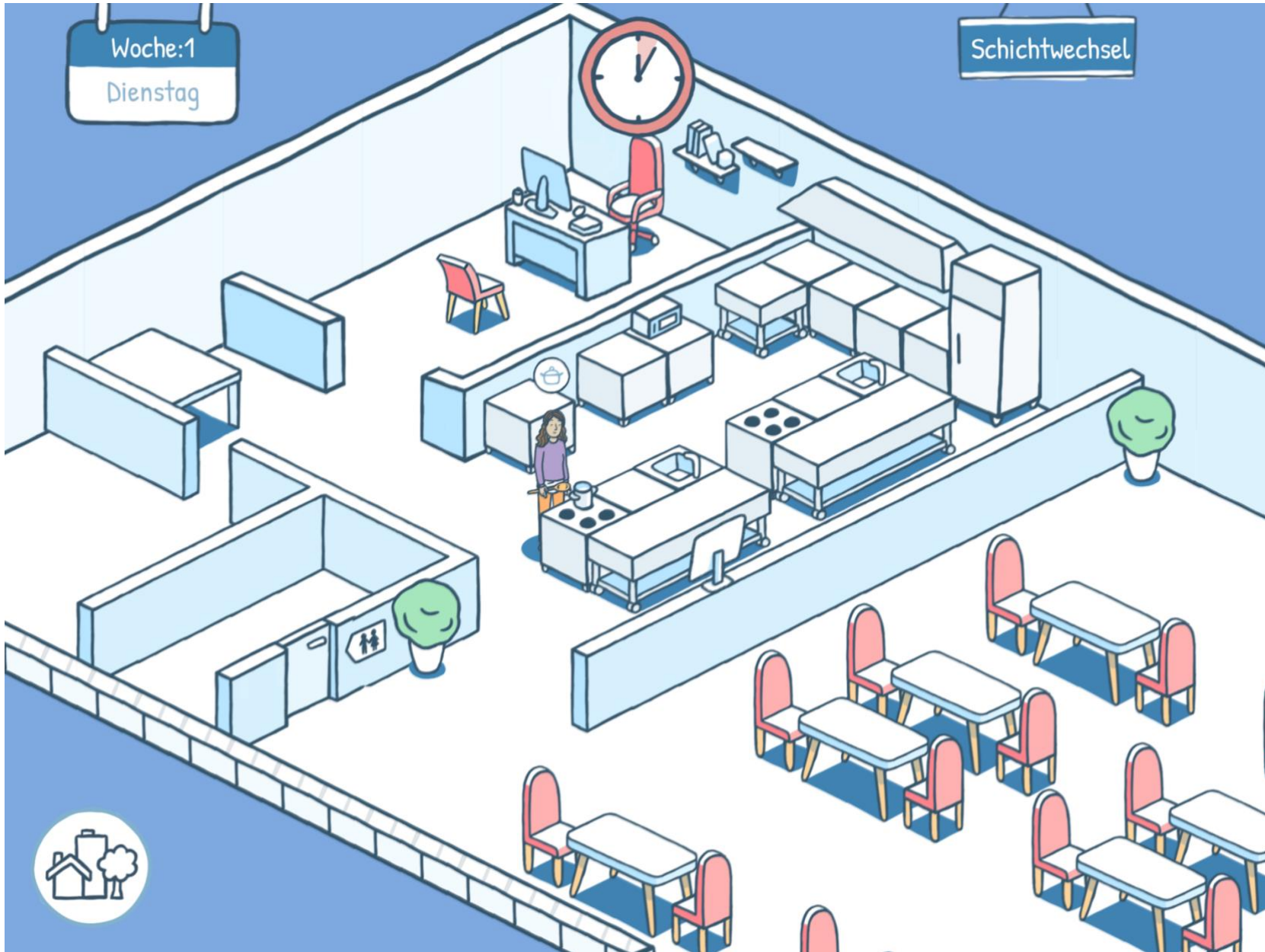


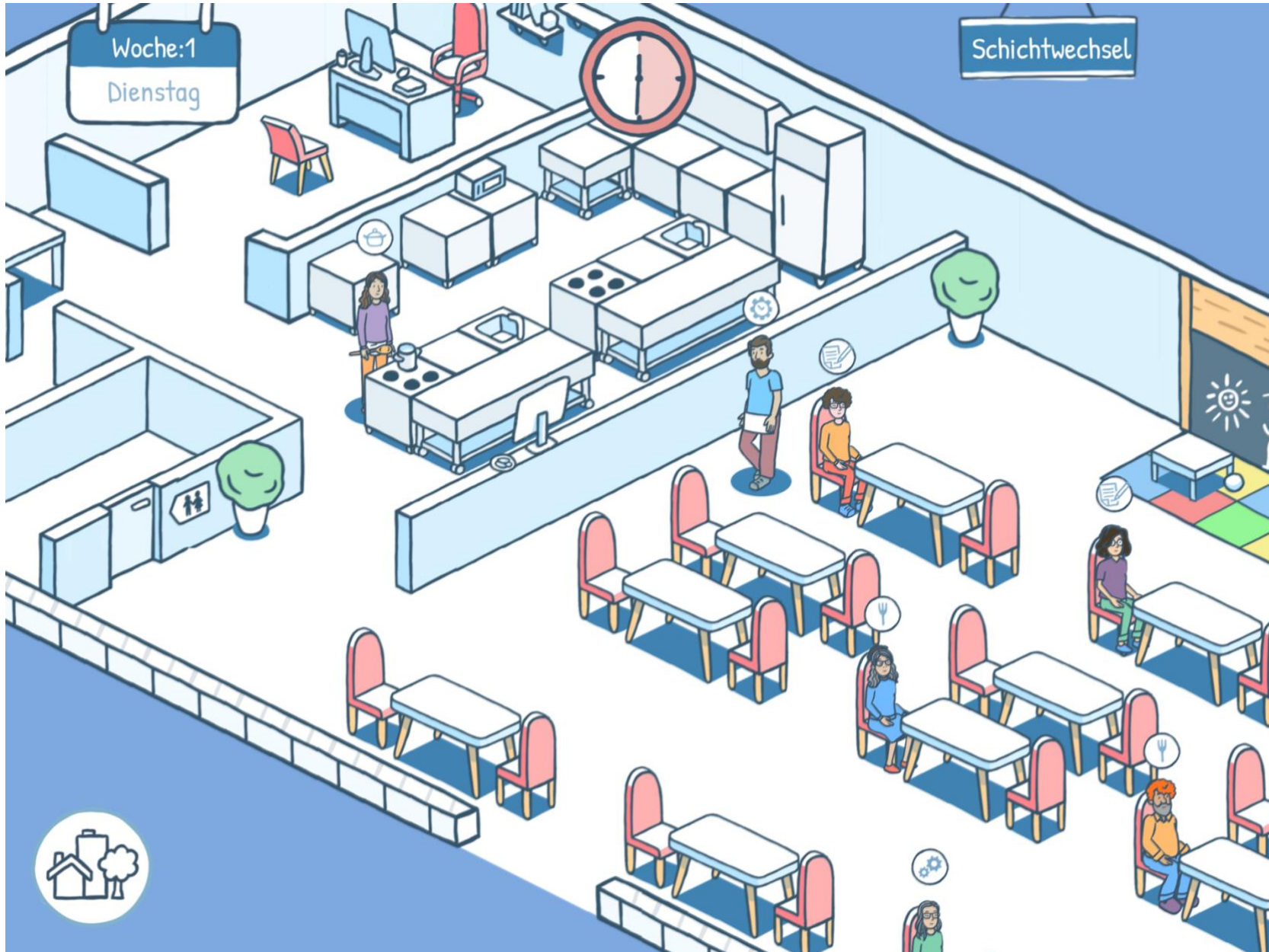


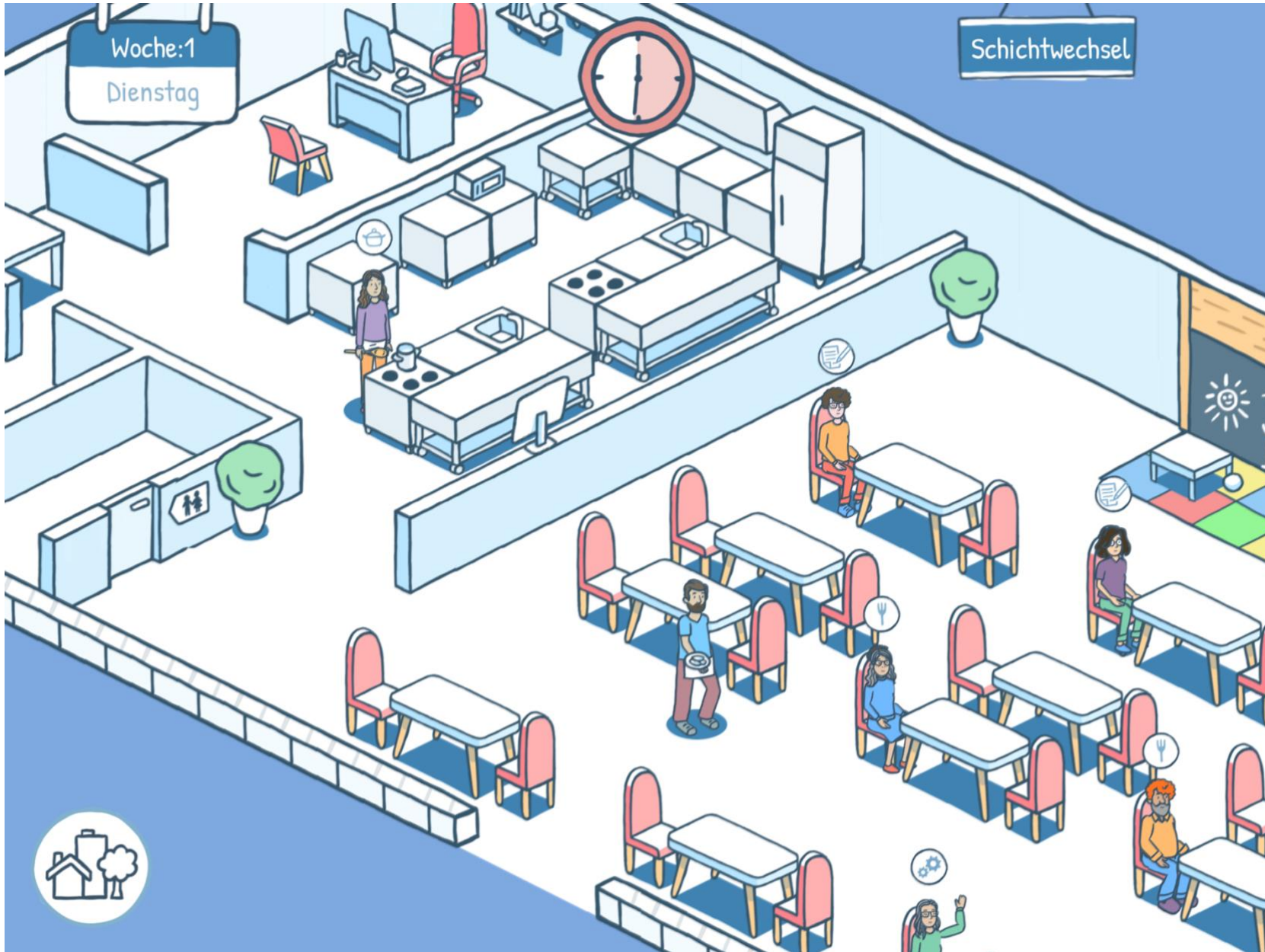
Woche:1  
Dienstag

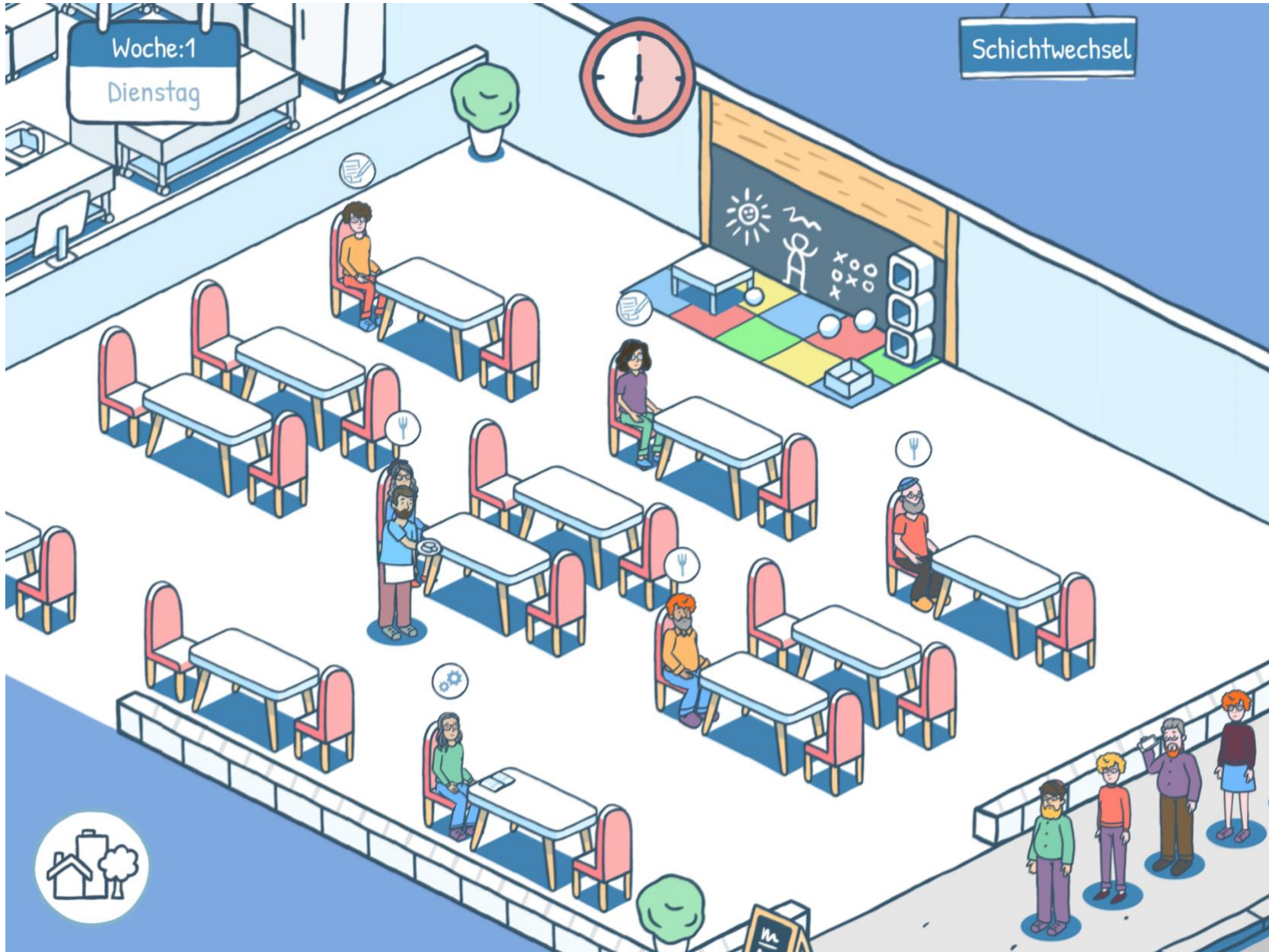
Hallo Maik, könntest du gleich mal an Tisch 5 vorbeigehen? Ich glaube, die warten auf ihre Rechnung. >>

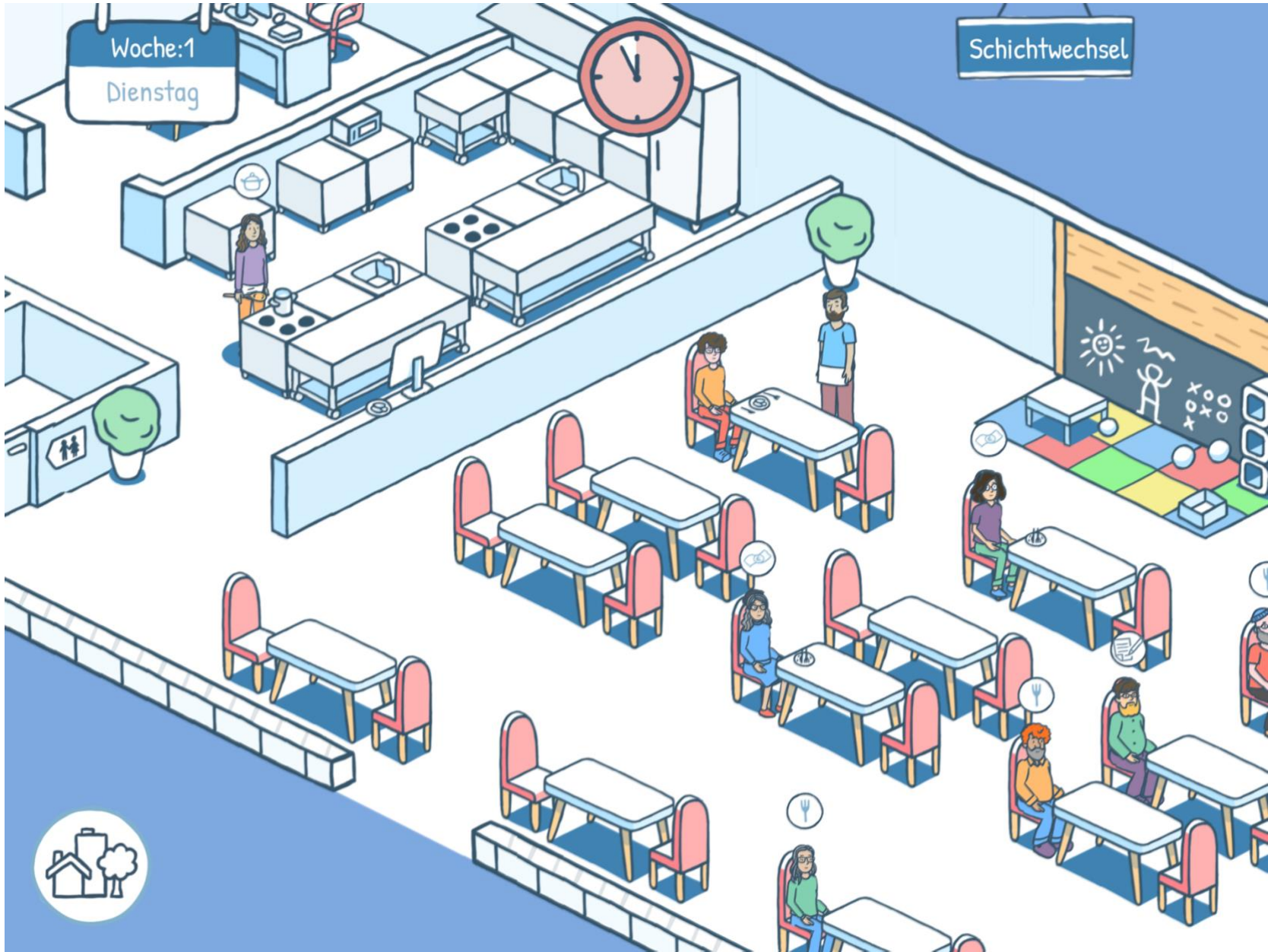




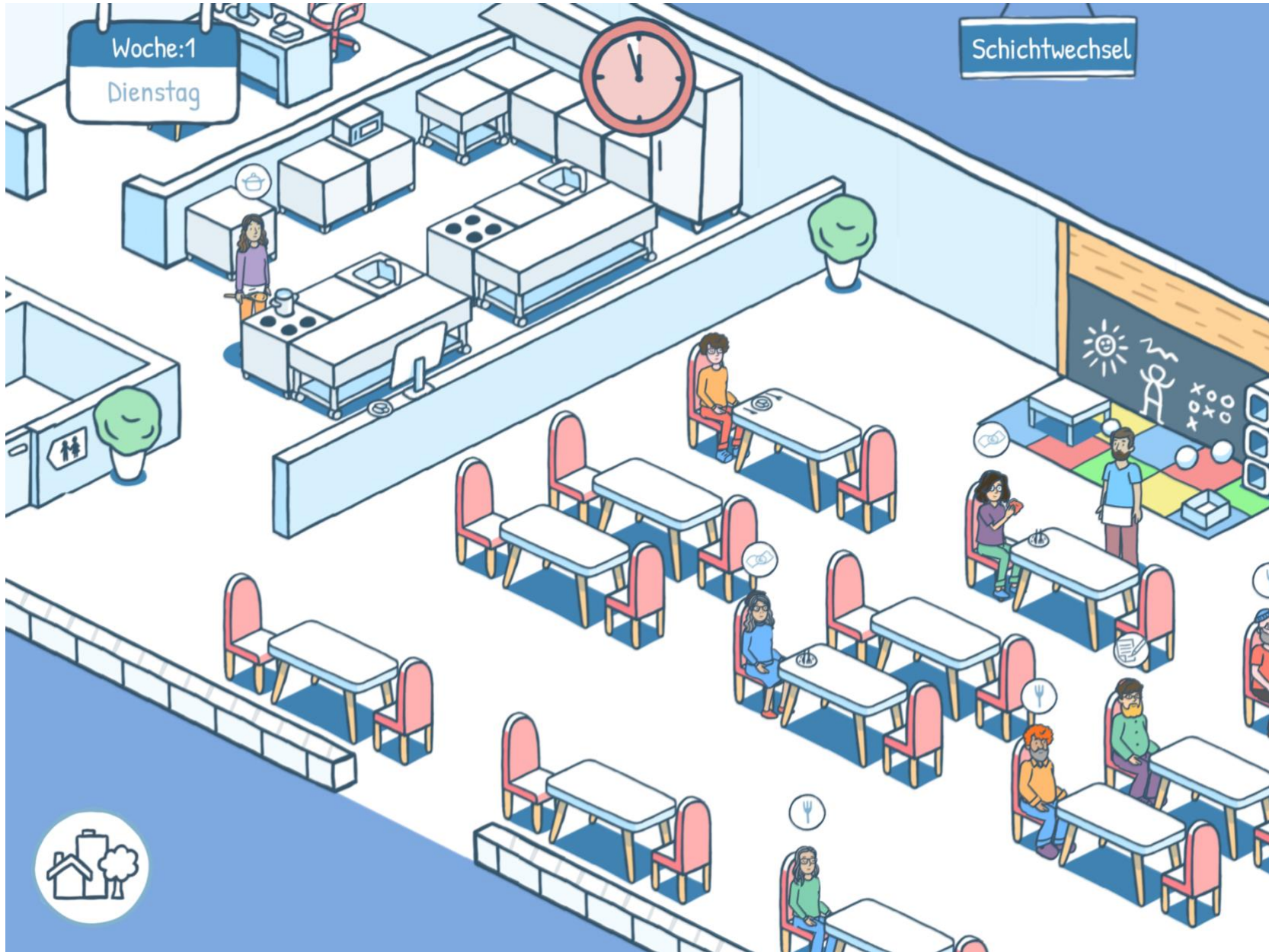


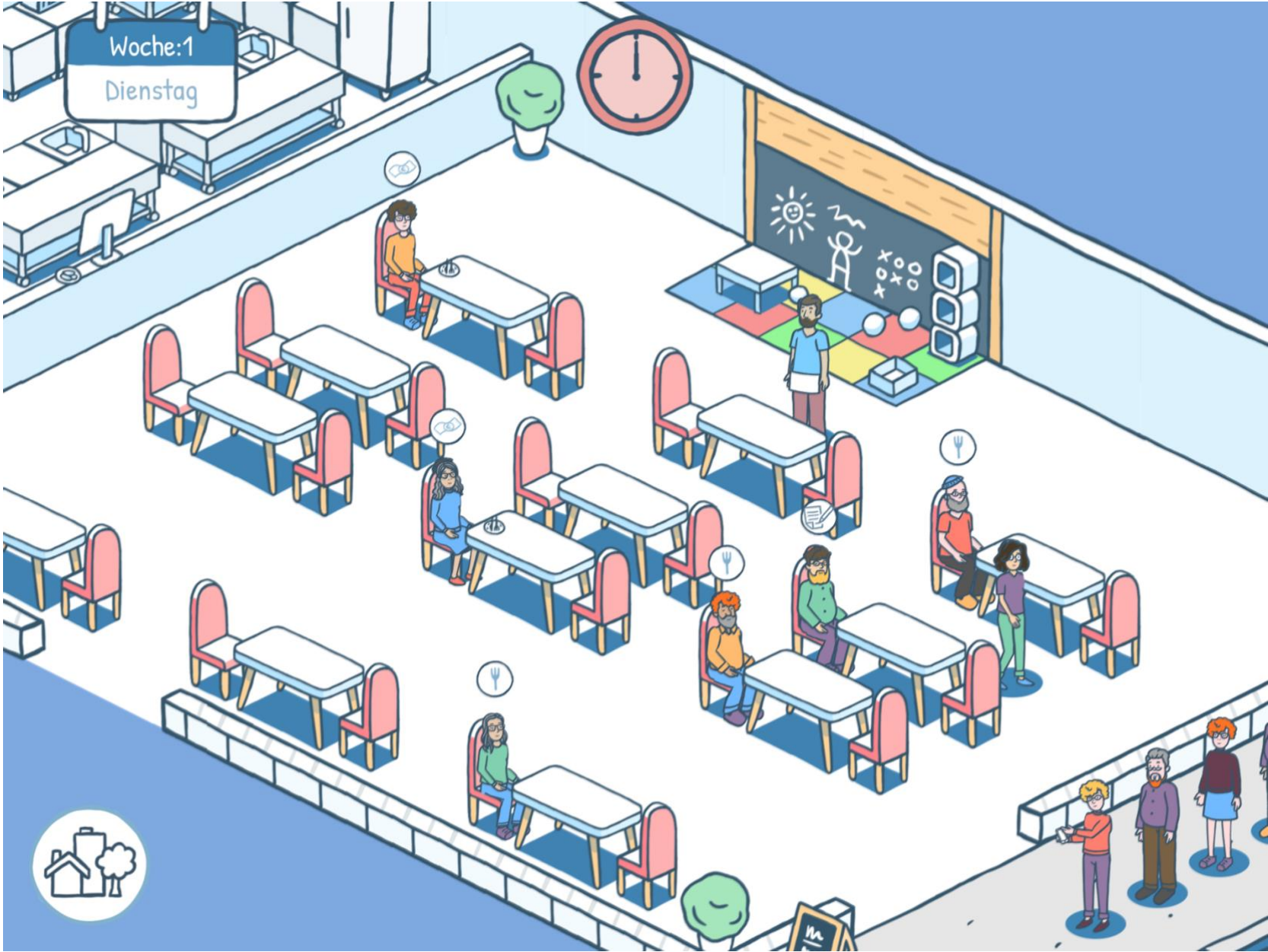












## **Impressum**

Projekt Simkult –  
Simulationsspiel Kultur der  
Prävention

Simkult ist ein Projekt der  
Technischen Universität Dresden,  
Professur für Psychologie des  
Lehrens und Lernens, des Institut  
für Arbeit und Gesundheit der  
Deutschen Gesetzlichen  
Unfallversicherung (DGUV) und  
the Good Evil GmbH.

Simkult wird gefördert durch die  
Forschungsförderung der DGUV.

Mehr Informationen über  
folgenden Link: [www.simkult.de](http://www.simkult.de)

Ansprechpartner: Dr. Felix Kapp  
[felix.kapp@tu-berlin.de](mailto:felix.kapp@tu-berlin.de)