

## Gesamtauswertung Metallstaub - Teil 1 -

Teilnehmer- nummer	Arsen		Blei		Kobalt		Kupfer		Nickel	
	Labor- resultat [mg/kg]	z - score	Labor- resultat [mg/kg]	z - score	Labor- resultat [mg/kg]	z - score	Labor- resultat [mg/kg]	z - score	Labor- resultat [mg/kg]	z - score
5	100,4	0,3	48,90	1,8	18,90	0,7	73,90	0,8	50,20	1,0
6	107,4	1,0	52,61	1,1	18,05	1,1	69,18	1,4	47,93	1,5
10 *	111,0	1,3	35,13	4,1	16,40	2,0	85,23	0,6	54,97	0,2
14	92,90	0,5	73,35	2,3	21,15	0,4	76,01	0,5	k.A.	k.A.
17	110,8	1,3	51,20	1,4	18,32	1,0	73,13	0,9	48,91	1,3
21	97,93	0,0	57,17	0,4	18,90	0,7	77,70	0,3	57,73	0,3
27	103,1	0,5	66,18	1,1	22,21	0,9	75,27	0,6	53,46	0,5
28	123,7	2,6	75,63	2,7	22,90	1,2	94,30	1,8	63,10	1,3
37	38,97	6,0	62,87	0,6	21,00	0,3	78,37	0,2	55,87	0,0
38	102,3	0,5	55,27	0,7	19,40	0,5	74,17	0,8	52,07	0,7
40	104,7	0,7	59,23	0,0	19,93	0,2	83,53	0,4	54,73	0,2
42	84,59	1,4	29,92	5,0	19,70	0,3	78,97	0,2	36,44	3,5
53	92,57	0,5	59,45	0,0	22,24	0,9	129,5	6,1	58,60	0,5
54	99,10	0,1	57,67	0,3	19,75	0,3	67,23	1,6	50,86	0,9
57	99,76	0,2	54,86	0,8	19,54	0,4	65,98	1,8	52,38	0,7
59	98,24	0,0	54,90	0,8	17,31	1,5	85,67	0,7	61,71	1,0
61	96,33	0,2	57,00	0,4	21,00	0,3	78,23	0,2	52,30	0,7
62	93,31	0,5	60,61	0,2	24,06	1,8	89,28	1,1	73,74	3,1
64	90,37	0,8	57,53	0,3	21,53	0,6	79,40	0,1	57,17	0,2
68	k.A.	k.A.	51,77	1,3	17,30	1,5	75,63	0,6	45,27	1,9
71	100,7	0,3	50,61	1,5	19,21	0,6	78,39	0,2	65,16	1,6

\* s.Anschreiben

Die mit  gekennzeichneten Felder sind Ausreißer

	Arsen	Blei	Kobalt	Kupfer	Nickel
Gesamtmittelwert [mg / kg]	97,81	59,44	20,39	80,24	56,08
Standardabweichung $s_k$	9,879	9,768	2,463	9,070	9,195
rel.Standardabweichung [%]	10,10	16,43	12,08	11,30	16,40
Sollwert [mg / kg] (Zertifikat)	91,70	48,60	18,50	67,90	48,40

## Gesamtauswertung Metallstaub - Teil 2 -

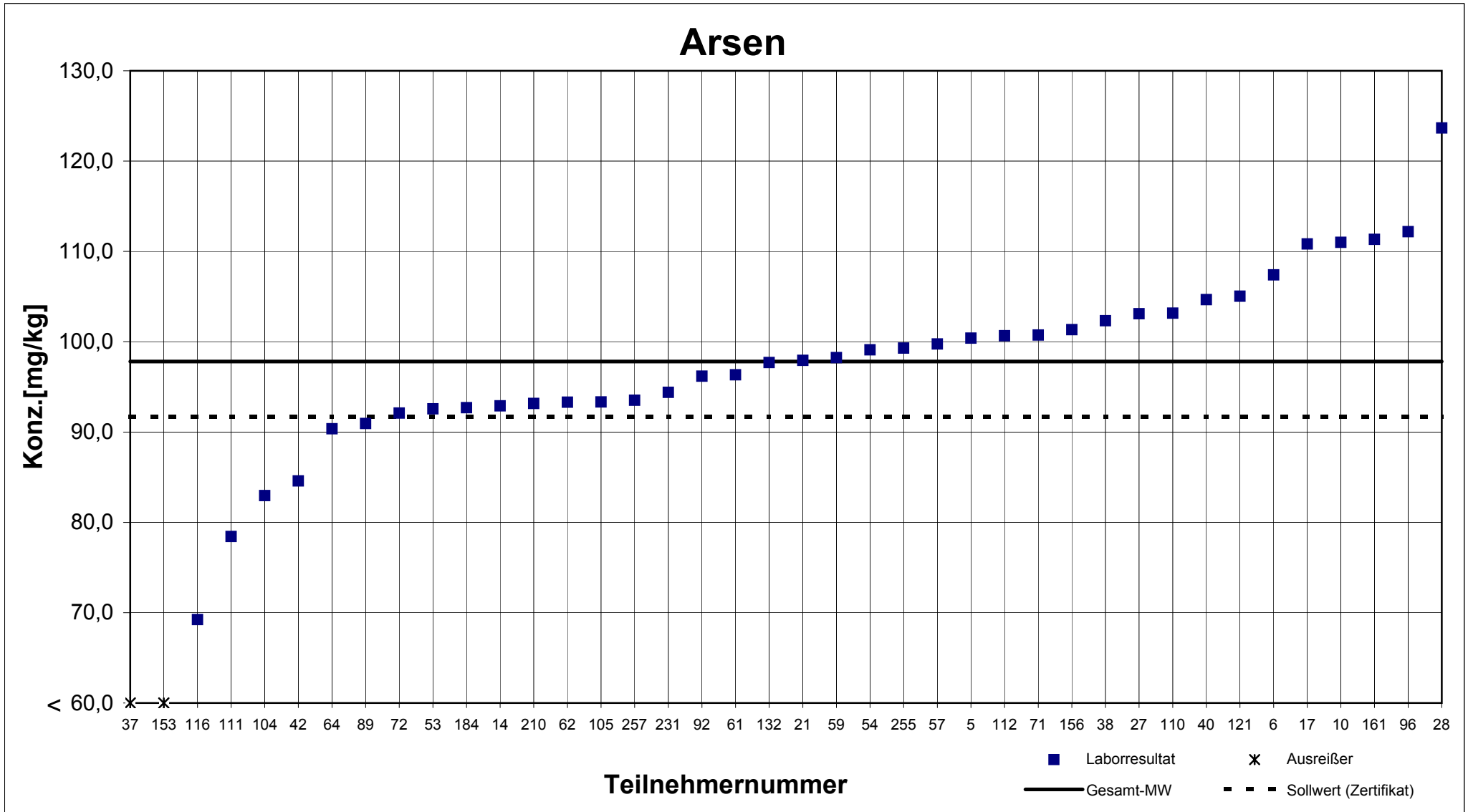
Teilnehmer- nummer	Arsen		Blei		Kobalt		Kupfer		Nickel	
	Labor- resultat [mg/kg]	z - score	Labor- resultat [mg/kg]	z - score	Labor- resultat [mg/kg]	z - score	Labor- resultat [mg/kg]	z - score	Labor- resultat [mg/kg]	z - score
72 *	92,10	0,6	48,88	1,8	18,43	1,0	67,83	1,5	48,67	1,3
89 *	90,95	0,7	47,44	2,0	22,44	1,0	74,26	0,7	72,37	2,9
92 *	96,19	0,2	68,91	1,6	25,25	2,4	88,60	1,0	71,72	2,8
96	112,2	1,5	73,38	2,3	23,30	1,4	75,67	0,6	55,79	0,1
104	82,97	1,5	41,43	3,0	14,82	2,7	74,60	0,7	48,47	1,4
105	93,33	0,5	62,67	0,5	23,00	1,3	92,33	1,5	61,33	0,9
110	103,17	0,5	68,00	1,4	19,70	0,3	81,83	0,2	52,60	0,6
111	78,43	2,0	38,93	3,5	18,43	1,0	74,62	0,7	42,42	2,4
112	100,7	0,3	35,33	4,1	18,00	1,2	69,00	1,4	45,00	2,0
116	69,23	2,9	72,50	2,2	19,77	0,3	90,13	1,2	53,43	0,5
121 *	105,0	0,7	78,42	3,2	29,74	4,6	94,08	1,7	92,47	6,5
132	97,70	0,0	k.A.	k.A.	20,57	0,1	78,50	0,2	59,50	0,6
153	57,50	4,1	57,10	0,4	23,80	1,7	98,50	2,3	59,70	0,6
156	101,3	0,4	65,53	1,0	28,03	3,7	90,57	1,3	83,27	4,8
161	111,3	1,4	77,33	3,0	20,33	0,0	116,0	4,5	74,00	3,2
184	92,70	0,5	61,44	0,3	19,51	0,4	88,68	1,1	60,51	0,8
210	93,17	0,5	59,23	0,0	26,17	2,8	99,50	2,4	71,03	2,7
231	94,40	0,3	68,50	1,5	21,10	0,3	76,43	0,5	52,77	0,6
252	k.A.	k.A.	k.A.	k.A.	23,22	1,4	k.A.	k.A.	53,26	0,5
255	99,30	0,2	52,17	1,2	22,97	1,3	92,70	1,6	73,37	3,1
257	93,52	0,4	46,75	2,1	19,14	0,6	67,45	1,6	51,33	0,8
258	k.A.	k.A.	63,30	0,6	17,37	1,5	74,70	0,7	43,17	2,3

\* s. Anschreiben

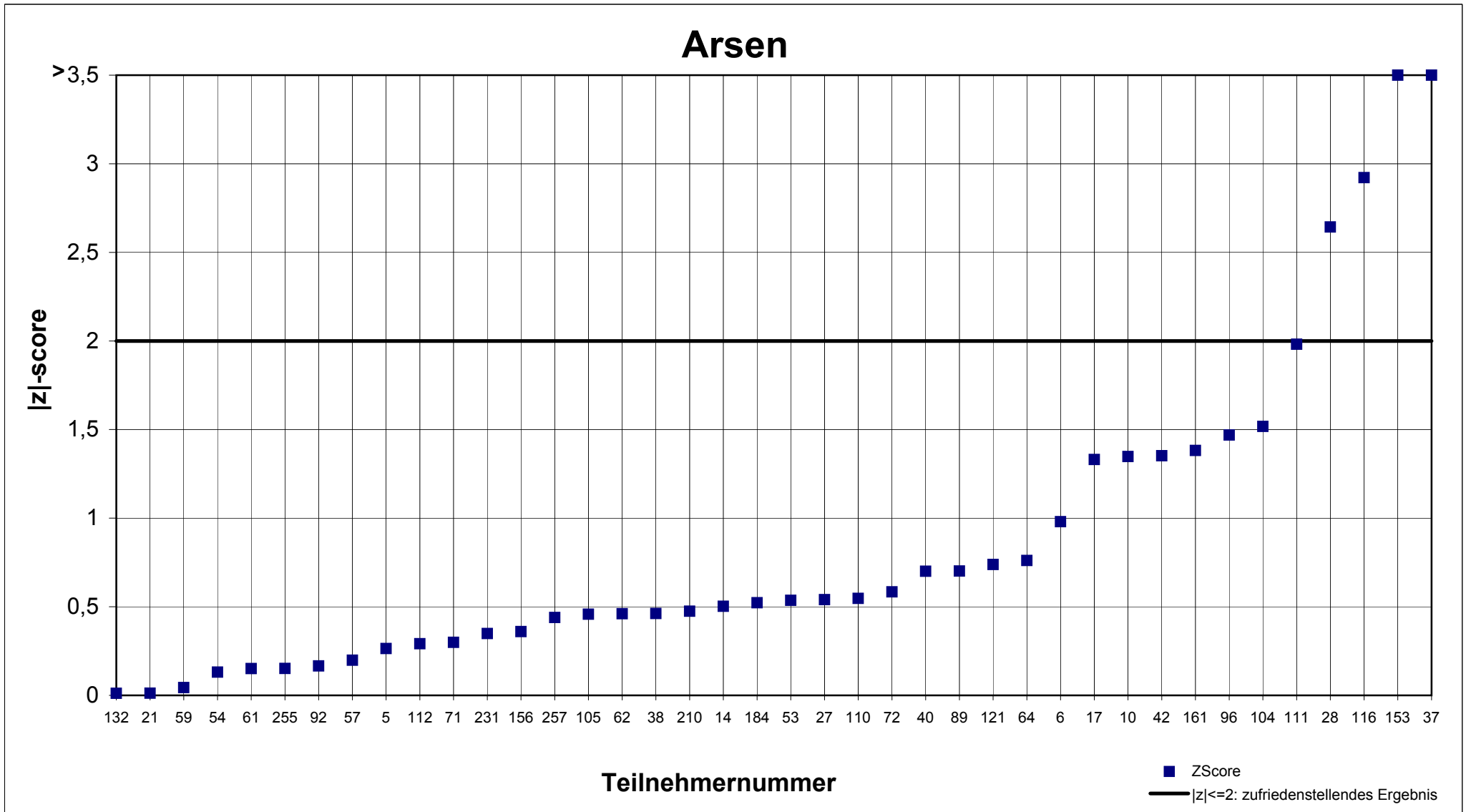
Die mit   gekennzeichneten Felder sind Ausreißer

	Arsen	Blei	Kobalt	Kupfer	Nickel
Gesamtmittelwert [mg / kg]	97,81	59,44	20,39	80,24	56,08
Standardabweichung $s_k$	9,879	9,768	2,463	9,070	9,195
rel.Standardabweichung [%]	10,10	16,43	12,08	11,30	16,40
Sollwert [mg / kg] (Zertifikat)	91,70	48,60	18,50	67,90	48,40

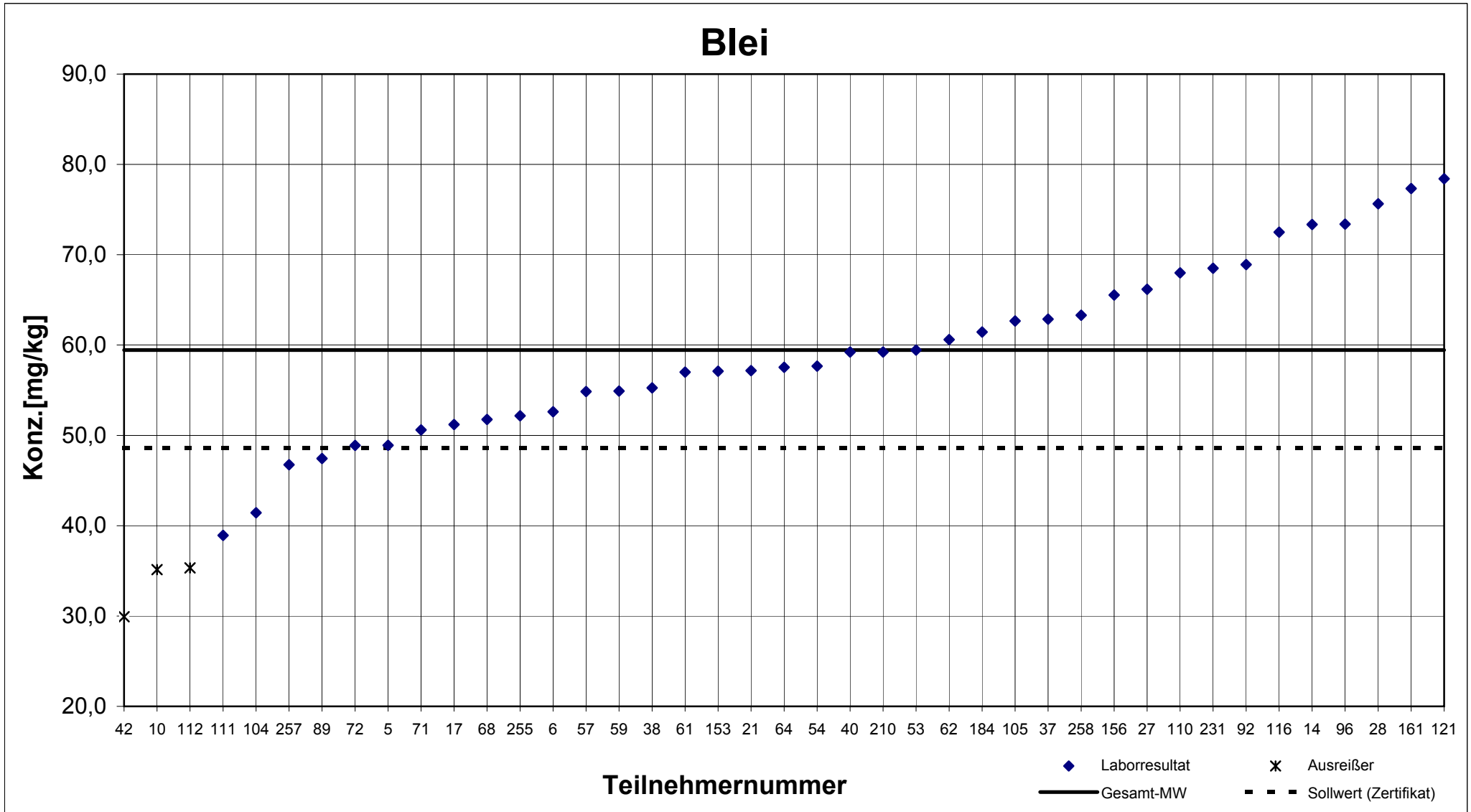
# Laborresultate Metallstaub



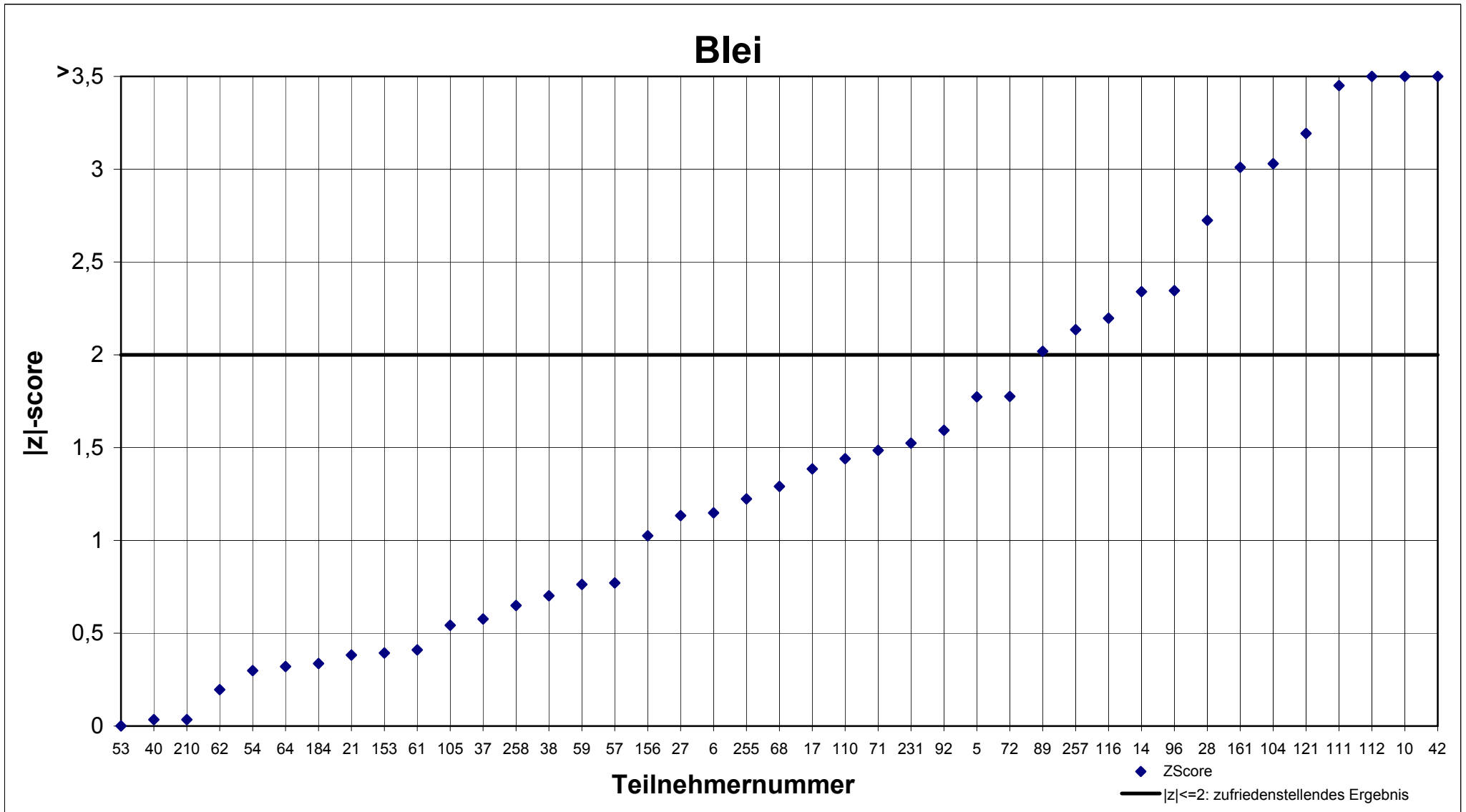
# |z|-scores Metallstaub



# Laborresultate Metallstaub

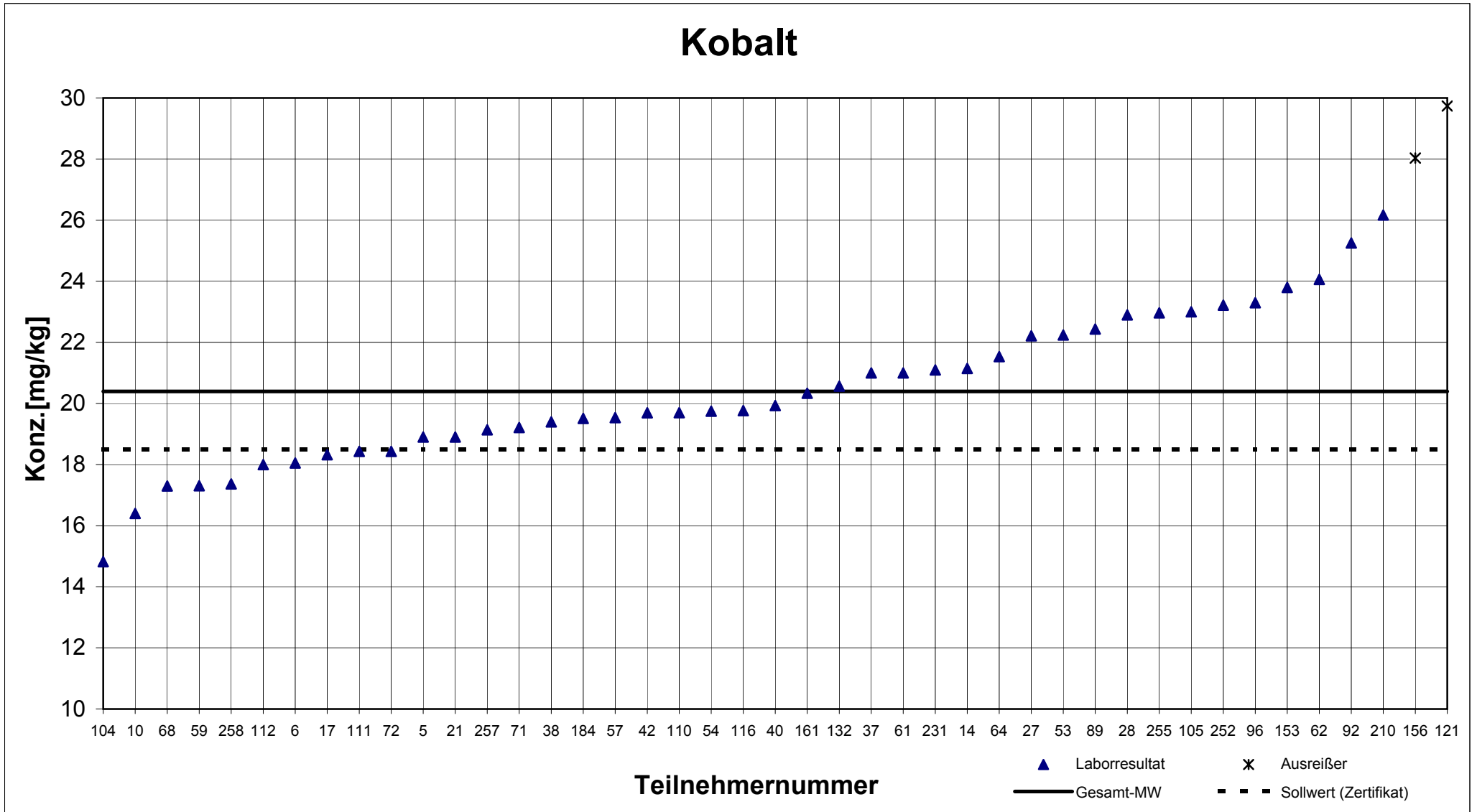


# |z|-scores Metallstaub

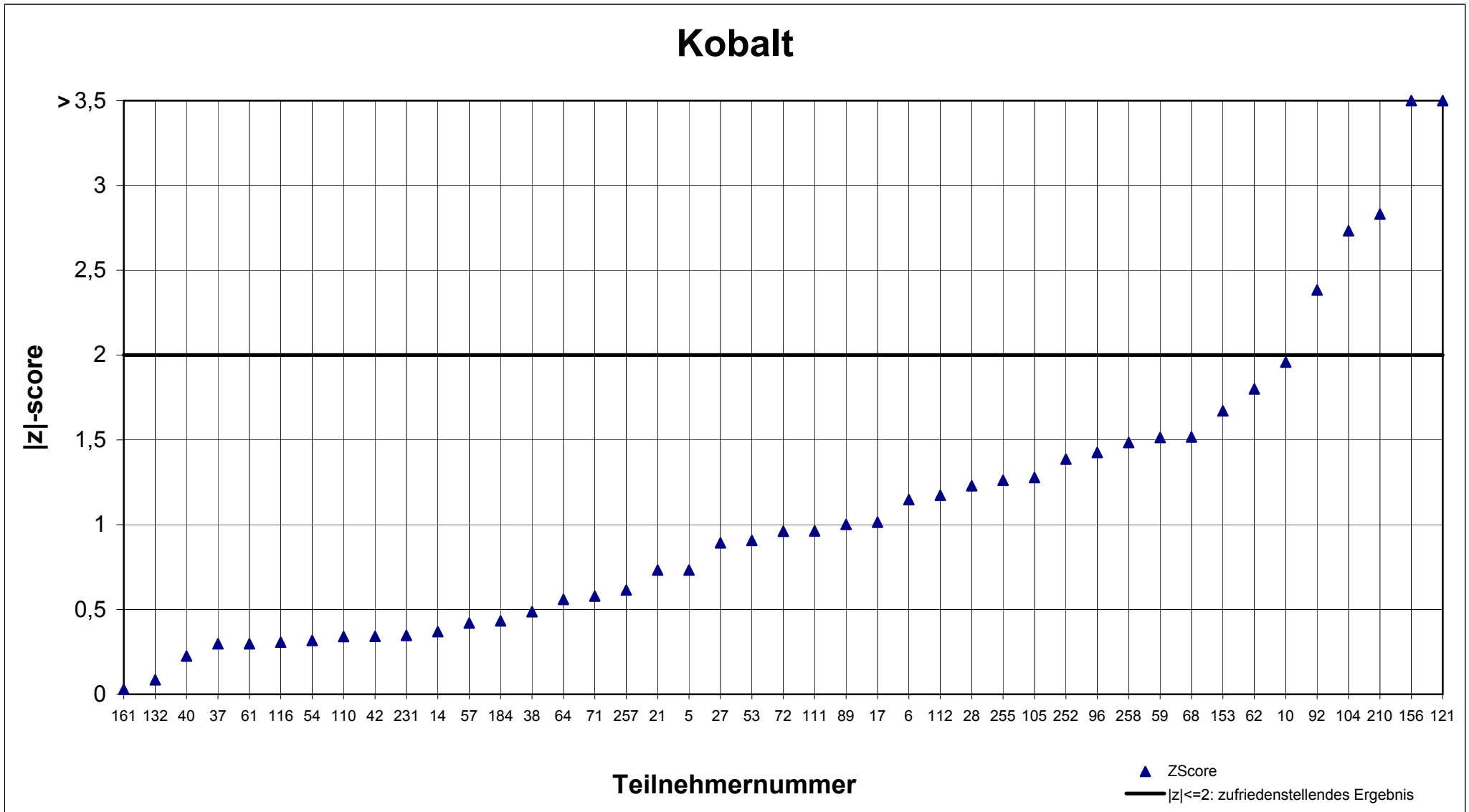


# Laborresultate Metallstaub

## Kobalt



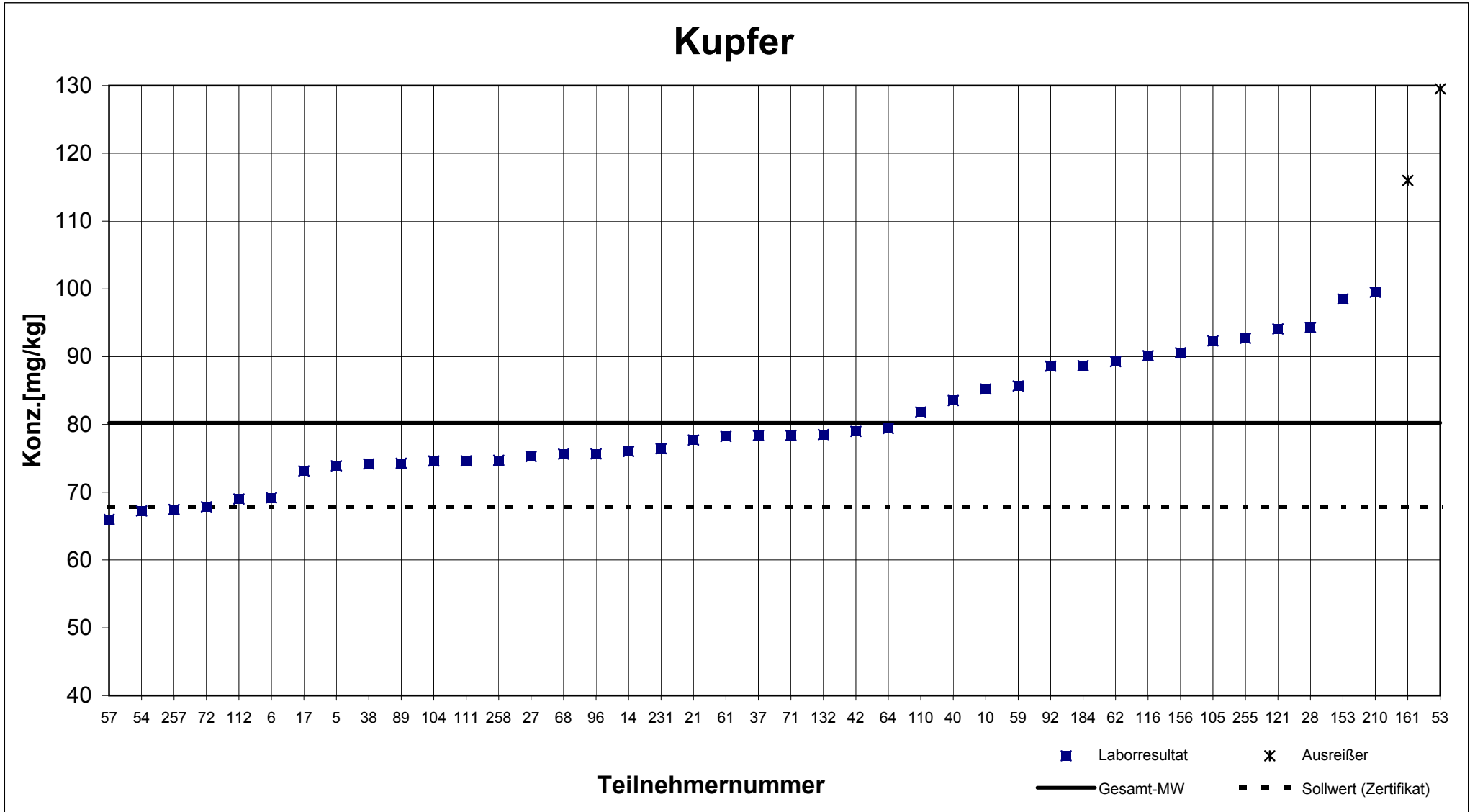
# |z|-scores Metallstaub



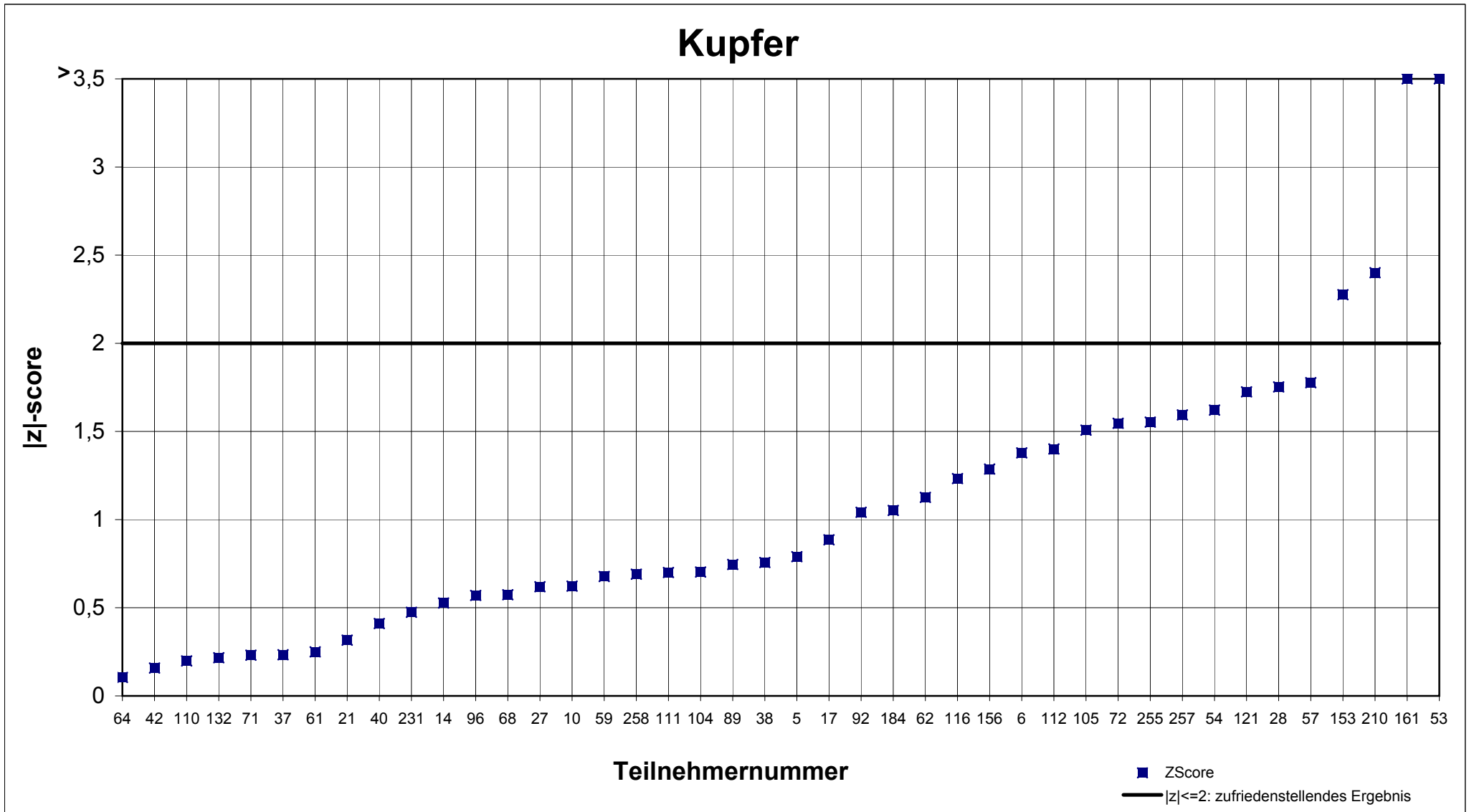


# Laborresultate Metallstaub

## Kupfer

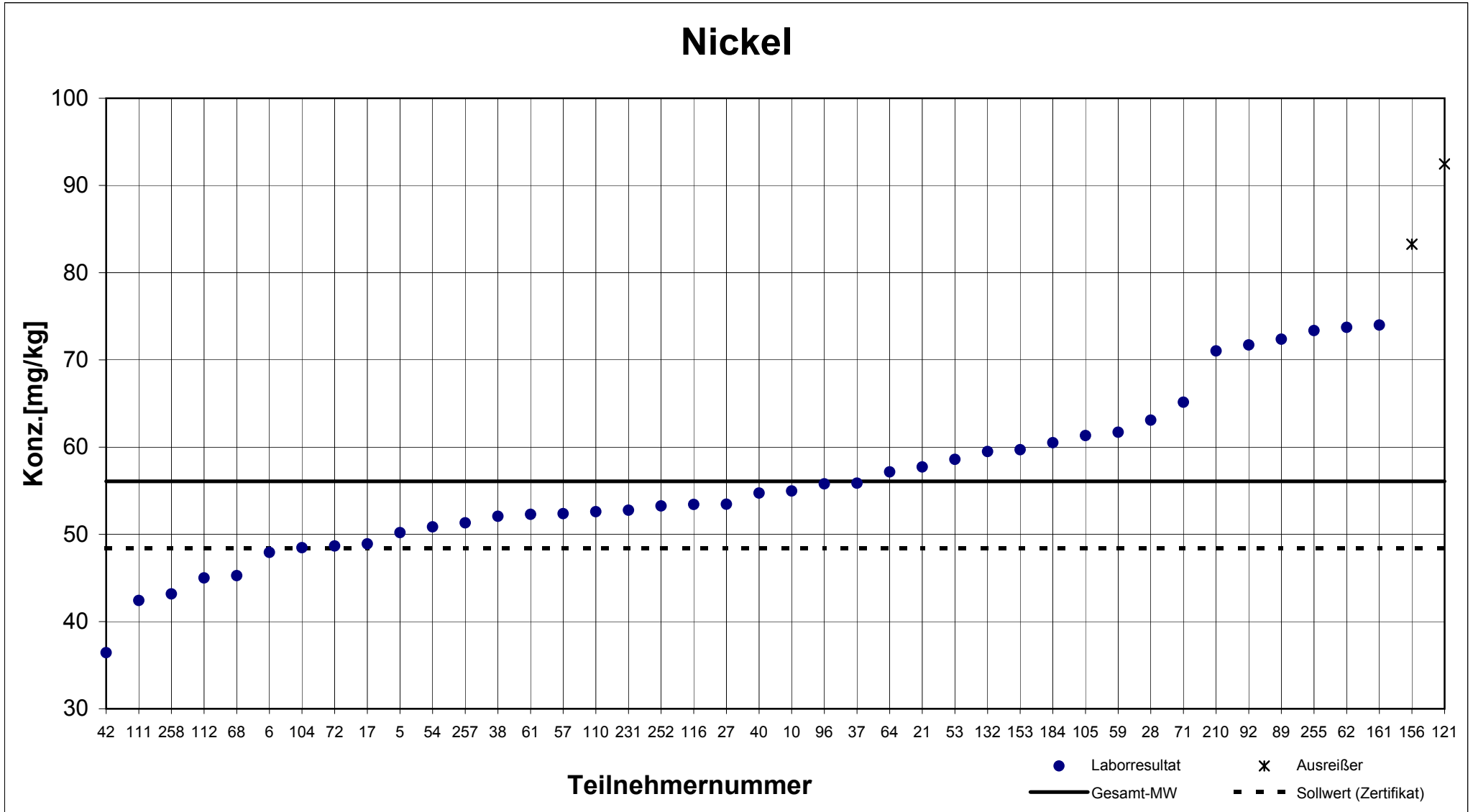


# |z|-scores Metallstaub



# Laborresultate Metallstaub

## Nickel



# |z|-scores Metallstaub

